

MDT430



CAMINHÃO
FORA-DE-ESTRADA

NOSSA FORÇA NA SUA OBRA



Potência
350hp / 2.100RPM



Peso Operacional Máximo
49.300kg



Capacidade de Carga
até 19,2m³ (com tampa)

mullerbrasil.com



**FABRICADO
NO BRASIL**

Projetado para aplicações severas, o **MDT 430** possui diferenciais que não deixam você na mão. Conta, por exemplo, com Caçamba que permite o acoplamento de tampa traseira, auxiliando o transporte de materiais em situações de aclives. Além disso, apresenta fundo tipo “sanduíche” - chapa superior HARDOX de alta resistência com 10mm, chapa de madeira de 50mm e chapa inferior de 9,5mm, garantindo maior resistência à estrutura, além da absorção de impactos no momento do carregamento. Se você busca um veículo forte para realizar o trabalho pesado, conte com o **MDT 430**.

CONFORTO E ERGONOMIA

DESEMPENHO E CONTROLE

INOVAÇÃO E INTERATIVIDADE



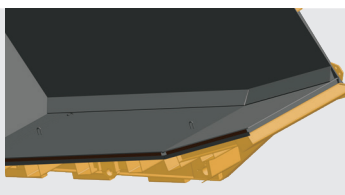
MELHOR VISIBILIDADE

Espelhos duplos com lentes bifocais independentes e convexas, com suporte deslocado para frente, melhorando a visualização.



SISTEMA DE MONITORAMENTO

Sistema de monitoramento Display Touchscreen 7", com as informações em tempo real do motor e transmissão, controle do Ar condicionado, hodômetro e tacômetro. Dispõe, também, de inclinômetro, que monitora a inclinação do chassi e emite alarmes quando o caminhão estiver com elevação perigosa, bloqueando a caçamba e baixando-a automaticamente. Além disso, possui câmera de ré com visualização automática ao acionar a marcha à ré.



FUNDO SANDUÍCHE

Assoalho constituído por um fundo sanduíche em aços de alta resistência e uma chapa interna de madeira. Laterais, frontal e assoalho superior da caçamba produzidos em aço de alta resistência à abrasão. Maior vida útil da caçamba e maior absorção de impactos, reduzindo os esforços e o desgaste do equipamento.



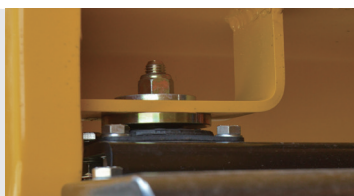
PAINEL INTERNO REMODELADO

Novas saídas frontais de ar condicionado, novo layout do painel, facilitando a operação e visualização das informações, e novo volante padrão Müller.



CÂMARAS DE FREIO 36/36 TRASEIRO

Maior capacidade de frenagem do eixo traseiro e maior curso de atuação, otimizando a eficiência e a regulação do sistema de freio.



NOVOS COXINS PARA SUSPENSÃO DA CABINE

Maior poder de absorção de vibração e, conseqüentemente, maior vida útil do componente.



CENTRAL ELÉTRICA/MÓDULOS ELETRÔNICOS

Localizados no interior da cabine, para maior proteção destes componentes e facilidade na manutenção.



SISTEMA DE FREIOS ABS E ASR

Sistema de freios ABS que impede o bloqueio das rodas durante a frenagem. Controle de tração automático no eixo traseiro com sistema ASR.



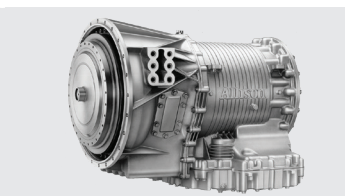
FILTRO SECADOR COM VÁLVULA PRIORITÁRIA 4 VIAS

Prioriza a alimentação de sistemas de segurança como os freios, além de prevenir a oxidação de válvulas e conexões e garantir maior vida útil aos componentes do sistema.



FEIXE DE MOLAS DE DUPLO ESTÁGIO

Feixe progressivo com dois estágios de operação que possibilitam maior poder de amortecimento do eixo dianteiro e maior conforto ao operador.



TRANSMISSÃO ALLISON 6ª GERAÇÃO

Transmissão que informa, automaticamente, o nível e a vida útil do óleo, dos filtros e da embreagem. Novo layout da seletora de marchas.



TAMPA DA CAÇAMBA (OPCIONAL)

Novo sistema de articulação reforçado que proporciona maior relação de inclinação com a abertura. Para cada 1° de inclinação tem-se abertura de 65mm, totalizando 58° com 3.780mm de abertura total.

MDT430 CAMINHÃO FORA-DE-ESTRADA



MOTOR TURBO

Fabricante	Scania Latin America Ltda.
Modelo	DC13 – 76A
Potência Bruta	350hp / 2.100RPM
Torque Máximo	1.636Nm / 1.500RPM
Nº de Cilindros / Cilindrada	6 / 12,7l
Injeção	Eletrônica
Sistema de Arrefecimento	Radiador Ar/Água
Emissões de Poluentes	MAR I, EU Stage IIIA, China PHASE III e Índia Bharat Stage III

SISTEMA ELÉTRICO

Sistema de 24V fornecido por 2 baterias de 12V e 150Ah

Alternador 100A

Motor de partida 6cv

Chicotes elétricos constituídos de fios identificados e flexíveis, com conectores selados nas emendas.

LUZES

- 2 faróis de LED com luzes alta e baixa.
- Lanternas direcionais dianteiras e traseiras em LED.
- Lanternas traseiras com luz de freio e luz de posição (meia luz) em LED.
- 2 faróis de LED de ré contínuos.
- Luz de cortesia em LED.
- Sistema de iluminação backlight para display e instrumentos combinados.
- Módulos eletrônicos com comunicação serial CAN J1939.

FREIOS

SERVIÇO: sistema de freio de serviço com ABS a tambor acionado por ar comprimido, com duplo circuito independente dianteiro e traseiro acionado por eixo expansor tipo "S". Possui câmaras de freio 36/36 Long Stroke no eixo traseiro e câmaras de freio 30/30 no eixo dianteiro.

ESTACIONAMENTO: tipo Spring Brake nos 4 rodados, com membranas de 36 polegadas no eixo traseiro e 30 polegadas no eixo dianteiro.

RETARDADOR: acionado no painel, com 6 estágios de frenagem e torque máximo de 1.763 Nm.

Pressão de serviço 9 kgf/cm²

Áreas de frenagem
Eixo dianteiro: 3.988cm²
Eixo traseiro: 3.988cm²
TOTAL: 7.976cm²

PNEUS

Aro	11:25 x 25"
Pneu	16:00 x 25" - 32PR E4
Dianteiro	Simplex
Traseiro	Duplo
Paralama	Construído em chapa de aço estrutural, parafusado ao chassi.

SISTEMA DE DIREÇÃO

Tipo Hidrostático com servostato e dois cilindros opostos. Com bomba de fluxo variável de pistões axiais acoplada diretamente no motor. Com direção de emergência.

Raio mínimo, entre muros, interno 7,55m

Raio mínimo, entre muros, externo 11,75m

Ângulo de esterçamento 28º

Raio mínimo de curva 10,83m

EIXOS, SUSPENSÃO E CHASSI

EIXOS

Dianteiro Tipo Elliot inverso, com viga soldada e ponteiras forjadas em aço.

Traseiro Diferenciais com semiárvores flutuantes e redutores planetários nos cubos. Com quatro engrenagens planetárias apoiadas sobre os rolamentos cônicos e carcaça em aço fundido. Relação de redução total 11,73:1.

SUSPENSÃO

Dianteira Feixe de molas semielípticas de duplo estágio, amortecedores hidráulicos telescópicos de dupla ação, batentes de borracha e barra de reação.

Traseira Rígida, com viga de eixo fixada ao chassi.

CHASSI

Construção reforçada em aço estrutural de alta resistência com junções soldadas.

OPCIONAIS

- Alarme de caçamba levantada
- Contrato de manutenção preventiva
- pintura customizada
- Pneu E3
- Rádio AM/FM/MP3 com USB e autofalantes
- Sistema de lubrificação central
- Sistema de monitoramento via satélite
- Tampa traseira remodelada, com novos braços e novo sistema de fixação

ITENS DE SÉRIE

2 faróis dianteiros e 2 faróis traseiros em LED	Espelho retrovisor interno, externo e laterais	Manual de operação e manutenção e Catálogo de peças
Alarme sonoro marcha à ré e iluminação de ré	Extintor de incêndio	Painel de instrumentos c/ hodômetro
Banco com suspensão pneumática	Extrator de pedra no rodado traseiro	Para-brisa, limpador dianteiro
Bateria selada 150Ah 900 CCA	Freio de estacionamento	Plataforma do operador sobre amortecedores de borracha
Buzina a ar	Inclinômetro	Pontos de içamento
Cabine fechada com Ar Condicionado	Indicador de Combustível	Porta-objetos, porta-copos
Câmera de Ré	Indicador de falhas do motor	Relógios analógicos do painel
Chave geral do sistema	Indicador de temperatura do motor	Retarder
Cinto de segurança	Luz de aviso	Silencioso

CABINE

A cabine é fabricada em chapa de aço estrutural. Possui isolamento termoacústico e é equipada com assento ajustável de suspensão pneumática para o motorista. Dispõe, também, de assento auxiliar para o instrutor de operações. Baixo nível de ruído: < 86db, proporcionando comodidade e segurança para o operador.



TRANSMISSÃO

O MDT 430 é equipado com transmissão automática Allison 6ª geração, oferecendo melhor desempenho e ergonomia ao operador. Por meio da seletora de marchas, é possível verificar automaticamente o nível do óleo, bem como a vida útil do óleo, dos filtros e da própria transmissão.

Possui retardador hidráulico integrado à transmissão, com conversor de torque e "Lock Up", com torque máximo de 17453.9 Nm, em marcha à ré, e 15131.7 Nm, em 1ª marcha. Possui também o sistema "Economic Mode", que muda a configuração de transmissão para o modo econômico.

Fabricante Allison Transmissions

Modelo HD 4.430 ORS

Nº de marchas 5 à frente e 1 à ré



PAINEL

Terminal virtual com display 7" touchscreen para gerenciamento e controle do sistema eletrônico.

Visualização dos códigos de falha da transmissão e do motor e, também, do ABS e do ASR, controle de ar condicionado e informação sobre a necessidade de manutenções preventivas.

Painel com teclas emborrachadas.

Chave de ignição.

Joystick para basculamento.

Alavanca seletora para a função "Retarder".

Painel seletor de marchas.

Na coluna: chave combinada (alavanca) das luzes, buzina, limpador/lavador para-brisa.

CAPACIDADE DE SERVIÇO

Combustível	315l
Cárter + filtros	45l
Transmissão	44l
Sistema de arrefecimento	55l
Eixo traseiro	38l
Sistema hidráulico	120l

DISTRIBUIÇÃO DE PESO

PESO EIXO	VAZIO	CARREGADO
Dianteiro	9.675kg	18.475kg
Traseiro	9.625kg	30.825kg
TOTAL	19.300kg	49.300kg

CAPACIDADE DE CARGA

	Sem Tampa	Com Tampa
Coroamento raso	15,0m³	15,5m³
Coroamento 2:1	18,5m³	19,2m³

BASCULAMENTO

Acionado por joystick no painel, o sistema de basculamento do MDT 430 é rápido e eficiente, gerando economia de tempo em operação e aumentando a produtividade.

Bomba de fluxo variável de pistão que alimenta diretamente o sistema hidráulico de basculamento.

Comando de basculamento de centro aberto e um estágio elétrico "load sense".

Cilindro hidráulico de duplo efeito e três estágios, com rótula autolubrificante, que não necessita de lubrificação na manutenção.

Vazão máxima da bomba	80 CC / Revolução
Pressão máxima (picos)	250kgf/cm²
Pressão de trabalho	210 kgf/cm²
Tempo de basculamento	18s
Ângulo de basculamento	58°

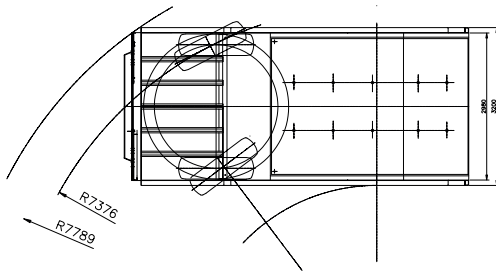
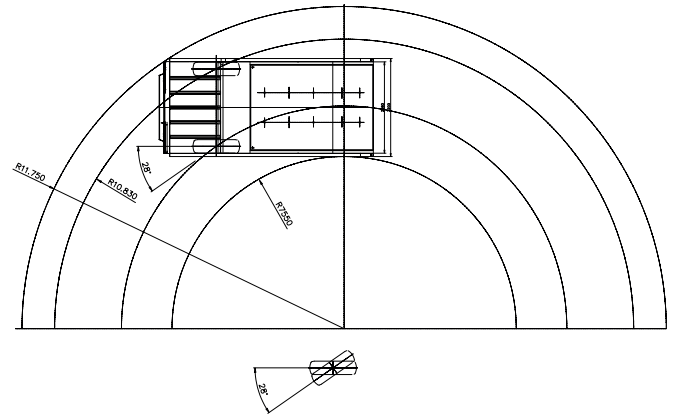
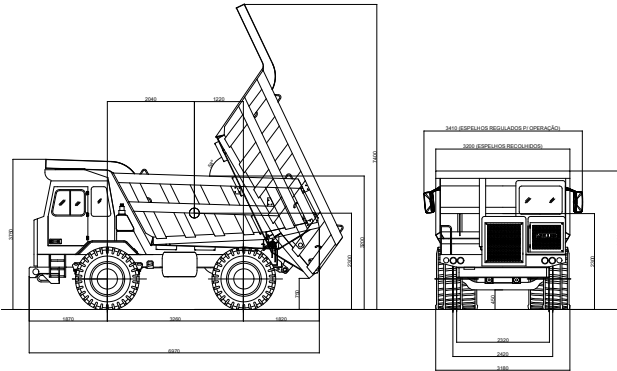
DIMENSÕES

DIMENSÕES GERAIS

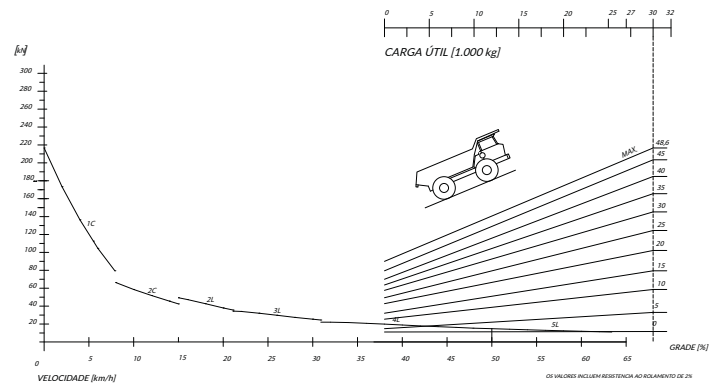
Altura	3750mm
Largura	3200mm
Comprimento	6970mm
Raio mínimo da curva	10.830mm

RAIO DE GIRO

Raio mínimo entre muros interno	7.550mm
Raio mínimo entre muros externo	11.750mm
Ângulo máximo de esterçamento	28°
Raio mínimo da curva	10.830mm



DESEMPENHO



SUPORTE AO CLIENTE

PÓS - VENDAS

A Müller, através da Rede de Concessionárias em todo o país, possui assistência técnica especializada com peças genuínas sempre disponíveis e acessíveis a você, e o que é melhor, sempre perto quando você precisa. Com técnicos treinados pela fábrica e equipamento de diagnóstico, a concessionária Müller está capacitada a oferecer toda a orientação para o perfeito funcionamento e operação do seu MDT 430. Consulte nossos serviços de atendimento ao cliente Müller.

PEÇAS GENUÍNAS MÜLLER

A empresa atua no mercado de peças de reposição e serviços para os produtos Müller através da Rede de Concessionárias em todo o país. São peças genuínas Müller, conhecidas pela qualidade, durabilidade e segurança, prolongando a vida útil e garantindo total performance do equipamento.

CUIDANDO DO SEU CAMINHÃO MDT 430

As manutenções preventivas do seu caminhão, somadas às revisões previstas no seu manual de operação, prolongam o tempo de operação e a vida útil, evitando paradas não programadas.

COMO ADQUIRIR SEU CAMINHÃO MDT 430

Contate nossa rede de Concessionárias Müller hoje mesmo ou acesse www.mullerbrasil.com.

NOSSA FORÇA NA SUA OBRA



Fotos meramente ilustrativas.



MDT430

CAMINHÃO
FORA-DE-ESTRADA

 (51) 3488.3488

 admvendas@mullerbrasil.com

 /Muller.Equip

 @muller_equip



*Especificações sujeitas a alteração pelo fabricante, sem aviso prévio.