

MDT 430

CAMINHÃO FORA-DE-ESTRADA



NOSSA FORÇA NA SUA OBRA

ESPECIFICAÇÕES TÉCNICAS

MOTOR TURBO

Fabricante	Scania Latin America Ltda.
Modelo	DC13-76A – MAR-1 / TIER 3
Potência líquida (ISO 3046)	294hp (218kW) @ 2.100RPM
Potência bruta (ISO 3046)	350hp (257kW) @ 2.100RPM
Torque máximo	1636 Nm @ 1.500RPM
Tipo de injeção	Direta Eletrônica
Cilindrada	12,7l
Aspiração	Turbo Intercooler

TRANSMISSÃO

Fabricante	ALISSON TRANSMISSIONS
Modelo	HD 4.430 ORS
Velocidades	5 marchas frente e 1 ré

RODAS

Aro	11:25 x 25"
Pneu	16:00 x 25" 32PR E4
Dianteiro	Simples
Traseiro	Duplo

PESOS

Peso total vazio	19.300kg
Peso total carregado	49.300kg

SISTEMA ELÉTRICO

Alternador	100Ah
Bateria	2 baterias de 12V
Voltagem	24V
Iluminação	<ul style="list-style-type: none">• 2 faróis de LED com luzes alta e baixa.• Lanternas direcionais dianteiras e traseiras em LED.• Lanternas traseiras com luz de freio e luz de posição (meia luz) em LED.• 2 faróis de LED de ré contínuos.• Luz de cortesia em LED.
Panel de instrumentos	Sistema de iluminação backlight

PAINEL

Terminal virtual com display 7" touchscreen, para gerenciamento e controle do sistema eletrônico

Visualização dos códigos de falha da transmissão e do motor e, também, do ABS e do ASR, controle de ar condicionado e informação sobre a necessidade de manutenções preventivas

Panel com teclas emborrachadas

EIXOS

Dianteiro	Tipo Elliot inverso, com viga soldada e ponteiras forjadas em aço
Traseiro	Diferenciais com semi-árvores flutuantes e redutores planetários nos cubos. Com quatro engrenagens planetárias apoiadas sobre os rolamentos cônicos e carcaça em aço fundido. Relação de redução total 11,73:1

TRANSMISSÃO

Tempo de basculamento	18s
Ângulo de basculamento	58°

CAPACIDADE DE CARGA

Coroamento raso	15,0m ³ (sem tampa) 15,5m ³ (com tampa)
Coroamento 2:1	18,5m ³ (sem tampa) 19,2m ³ (com tampa)

CAPACIDADE DE SERVIÇO

Combustível	315l
Cárter + filtros	45l
Transmissão	44l
Sistema de arrefecimento	55l
Eixo traseiro	38l
Sistema hidráulico	120l

SUSPENSÃO

Dianteira	Feixe de molas semielípticas duplo estágio, amortecedores hidráulicos telescópicos de dupla ação e batentes de borracha e barra de reação.
Traseira	Rígida, com viga de eixo fixada ao chassi.

SISTEMA DE DIREÇÃO

Tipo	Hidrostático com servostato e dois cilindros opostos. Com bomba de fluxo variável de pistões axiais acoplada diretamente no motor. Com direção de emergência.
------	---

Chave de ignição

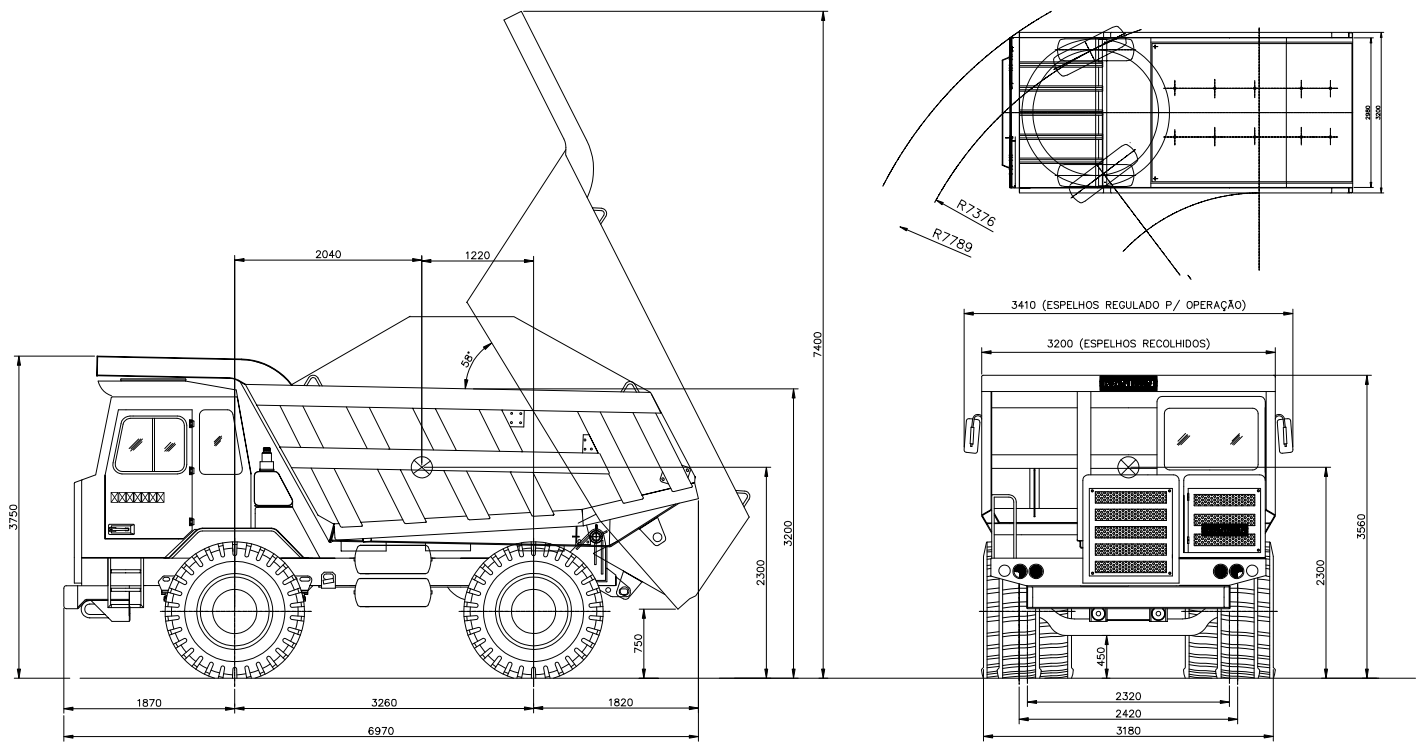
Joystick para basculamento

Alavanca seletora para a função "Retarder"

Panel seletor de marchas

Na coluna: chave combinada (alavanca) das luzes, buzina, limpador/lavador para-brisa

DIMENSÕES GERAIS



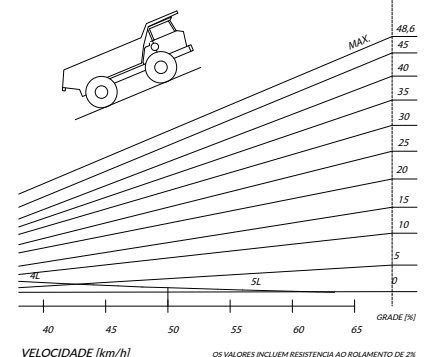
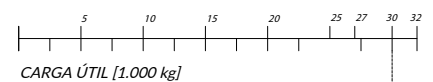
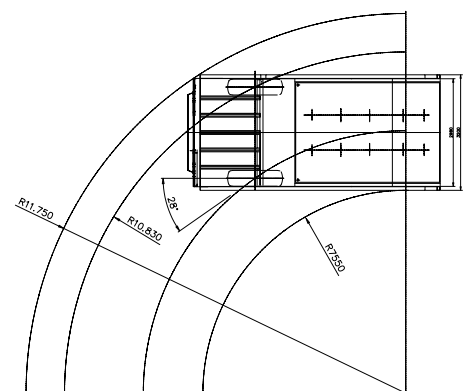
ITENS DE SÉRIE

- 2 faróis dianteiros e 2 faróis traseiros em LED
- Alarme sonoro marcha à ré e iluminação de ré
- Banco com suspensão pneumática
- Bateria selada 150Ah 900 CCA
- Buzina a ar
- Cabine fechada com Ar Condicionado
- Câmera de Ré
- Chave geral do sistema
- Cinto de segurança
- Espelho retrovisor interno, externo e laterais
- Extintor de incêndio
- Extrator de pedra no rodado traseiro
- Freio de estacionamento
- Inclímetro
- Indicador de Combustível
- Indicador de falhas do motor
- Indicador de temperatura do motor
- Luz de aviso (freio, pressão óleo do motor, temperatura óleo do motor, baixo nível de combustível e bateria)
- Manual de operação e manutenção e Catálogo de peças
- Painel de instrumentos c/horímetro
- Para-brisa, limpador dianteiro
- Plataforma do operador sobre amortecedores de borracha
- Pontos de içamento
- Porta-objetos, porta-copos
- Relógios analógicos do painel
- Retarder
- Silencioso

OPCIONAIS

- Alarme de caçamba levantada
- Contrato de manutenção preventiva
- Pneu E3
- Rádio AM/FM/MP3 com USB e autofalantes
- Sistema de lubrificação central
- Sistema de monitoramento via satélite
- Tampa traseira remodelada, com novos braços e novo sistema de fixação

*Especificações sujeitas a alteração pelo fabricante, sem aviso prévio.



MDT 430 CAMINHÃO FORA-DE-ESTRADA



f /Muller.Equip
@muller_equip

